



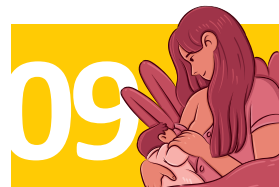
04 Capacitação
Hospital Regional de Mato Grosso do Sul é referência no Estado



05 Qualidade
Paineiras é destaque na limpeza técnica na área da saúde



06 Saúde
Olhos, as janelas para o mundo: cuide muito bem deles!




09 Mulher
A importância da amamentação com o leite materno

A CONQUISTA DO CENTRO-OESTE DO BRASIL: HOSPITAL REGIONAL DE MATO GROSSO DO SUL É O MAIS NOVO PARCEIRO DO GRUPO PAINEIRAS!



Desbravar novas regiões é um desafio que poucas empresas estão preparadas para enfrentar. Infraestrutura, logística e recursos humanos são apenas alguns quesitos que somente quem tem competência e experiência pode oferecer a clientes que tem suas atividades situadas há milhares de quilômetros. O Grupo Paineiras oferece tudo o que for preciso e está pronto para encarar qualquer desafio! Tanto que, agora, nossa empresa está presente também no Hospital Regional do Mato Grosso do Sul, situado na cidade de Campo Grande, capital do Estado. Novas equipes têm sido treinadas e preparadas continuamente nas instalações do cliente para superar as mais exigentes expectativas. Para isso, nossos profissionais têm se deslocado nos últimos meses com frequência à região centro-oeste do país partindo da cidade de Poá, região metropolitana de São Paulo, onde está instalada a sede de nossa empresa. Equipamentos e produtos de alta qualidade também fazem parte da rotina de profissionais que, agora, vestem o uniforme e ostentam o crachá do Grupo Paineiras. O iP preparou uma matéria especial sobre essa nova parceria, que abre novos caminhos e possibilidades! **página 03**



“**Aprendemos, aprimoramos e avançamos a cada dia e isso ocorre porque temos seres humanos à frente desse processo evolutivo.**”

Sergio Ueno
Diretor Regional do Grupo Paineiras

Há 36 anos, o Grupo Paineiras cresce com determinação e, de forma progressiva, desbrava e conquista novos espaços. Este é um comportamento concreto que observa cada palavra de nossa missão, visão e valores. Em nossa missão, superamos diariamente o desafio de garantir “o máximo de proteção à saúde e à segurança das pessoas e preservar o patrimônio dos clientes”. Afinal, nossa visão para o presente e o futuro é clara: “ser a empresa de referência em limpeza e higienização no mercado nacional”. E como conseguimos isso? Sendo fiéis aos nossos valores: “trabalho em equipe, iniciativa individual, inovação, honestidade, ser humano”. As pessoas são, portanto, nosso mais valioso patrimônio e nossa razão de existir. Sem nossos colaboradores, clientes, parceiros e amigos não conseguiríamos explorar novos caminhos. Cada um que passa por nossa empresa deixa sua marca e nos faz avançar e aqueles que conosco caminham tem a oportunidade de experimentar mais do que uma relação de trabalho ou de negócio, mas um vínculo baseado no entusiasmo, persistência, resiliência, incentivo, integração e afeto. Aprendemos, aprimoramos e avançamos a cada dia e isso ocorre porque temos seres humanos à frente desse processo evolutivo. Ao investir tanto nas pessoas sabemos que não podemos nos limitar e, para nós, cada novo desafio reflete a certeza de que mais vitórias também serão alcançadas. É com essa certeza que passamos a atender, no final do 1º semestre de 2022, o Hospital Regional do Mato Grosso do Sul. Trata-se de um grande marco para a história de nossa empresa que tem a certeza de mais um sucesso porque acredita nas pessoas. Sigamos avante, cientes de que contamos com todos para, mais uma vez, atingirmos nosso grandioso objetivo: fazer a diferença, sempre!



GRUPO
Paineiras
www.paineiras.com.br

O informativo Paineiras (IP) é uma publicação institucional mensal do Grupo Paineiras e é destinada aos seus colaboradores e clientes

Av. Dep. Castro de Carvalho, 589
Vila Júlia • cep 08551-000 • Poá/SP

Coordenação Geral
Cristiane Vasconcelos
Humberto Feitosa
Maria Aparecida Shiraiishi

Comercial • Tel.: 11 3538-2145
comercialprivado@paineiras.com.br

Jornalista Responsável
L. C. Galvão Júnior Mtb 25.492
Tel.: 12 99771-3842

Fale com a gente
informativo@paineiras.com.br
ou dirija-se ao supervisor da sua unidade



Grupo Paineiras marca presença no Hospital Regional do Mato Grosso do Sul



O setor, instalado na cidade de Campo Grande, capital de Mato Grosso do Sul, é referência no atendimento à saúde no Estado. Além de cuidar da limpeza e higienização hospitalar, nossa empresa também responderá pelo serviço de copeiragem e pelos cuidados com a jardinagem, os serviços de controle de pragas e a limpeza das caixas d'água. A equipe formada por 175 colaboradores recebe intenso e contínuo treinamento para oferecer os melhores e mais qualificados serviços àquela unidade hospitalar. Para tanto, logo assim que foi contemplada com a confirmação da nova parceira, nossa empresa deslocou de Poá até a região centro-oeste do Brasil uma equipe de profissionais empenhados na implantação do padrão de qualidade Paineiras. Esses profissionais continuam a se revezar no atendimento constante aos novos colaboradores e ao novo setor, que também recebeu os equipamentos e produtos de última geração que são usados nas rotinas de trabalho das equipes. Maria Aparecida Shiraishi, gerente de operações do Grupo Paineiras, acompanhou desde o início todo o processo de implantação das atividades no Hospital Regional do Mato Grosso do Sul. “Tem sido uma experiência bem nova para gente. É um outro estado e uma outra metodologia, mas o desafio é bem gratificante. Estamos com um projeto grande e está todo mundo muito entusiasmado. Nossas equipes fizeram um trabalho bem bacana de treinamento com os colaboradores, que antes tinham conhecimento de uma outra cultura”, disse Cida.



HOSPITAL É REFERÊNCIA NO ATENDIMENTO À SAÚDE DE MATO GROSSO DO SUL

O Hospital Regional de Mato Grosso do Sul (HRMS) é uma unidade vinculada à Secretaria Estadual da Saúde e, desde 1997, oferece atendimento público de qualidade à população. O setor tem como missão ser uma instituição de referência estadual, prestando assistência médico-hospitalar humanizada através do

Sistema Único de Saúde – SUS, levando saúde à comunidade e valorizando o desenvolvimento de seu potencial humano na região centro-oeste do país. O Hospital oferece 377 leitos, com 100% do atendimento voltado ao SUS. É equipado com modernos aparelhos e dispõe, ainda, de profissionais qualificados em diversas áreas, oferecendo atendimento em 45 especialidades médicas, além de fisioterapia, psicologia, nutrição e outros serviços disponíveis numa unidade hospitalar de média e alta complexidade.

O que diz nossa cliente

“O Hospital Regional de Mato Grosso do Sul, prezando sempre pelo compromisso de entregar o melhor cuidado aos pacientes e com a garantia de limpeza bem-feita pelo Grupo Paineiras, realiza um atendimento de qualidade aos pacientes e servidores. Lembramos que a dinâmica hospitalar é atípica de muitas outras atividades e o cuidado com a limpeza é essencial. O trabalho apresentado vem sendo de ótima qualidade até o momento e a limpeza é realizada todas as vezes que é solicitada. Os colaboradores do Grupo Paineiras executam o trabalho de limpeza corretamente, com muito zelo e capricho nas rotinas diárias. Um setor limpo e organizado leva, conseqüentemente, o servidor a ter mais conforto e a ficar longe de bactérias que afetam diretamente a produtividade e a saúde. Engana-se quem pensa que a limpeza não está ligada a imagem do Hospital. Um Hospital limpo traz boas impressões não só para funcionários, servidores e pacientes, mas para quem também chega para uma visita familiar. Por esse motivo, a limpeza se faz necessária todos os dias da semana. Os colaboradores são bastante qualificados e prestativos e o Grupo Paineiras se mostrou atento às frequências dos colaboradores, mantendo uma rotina de nunca deixar nenhum setor ou corredor hospitalar desassistido.”



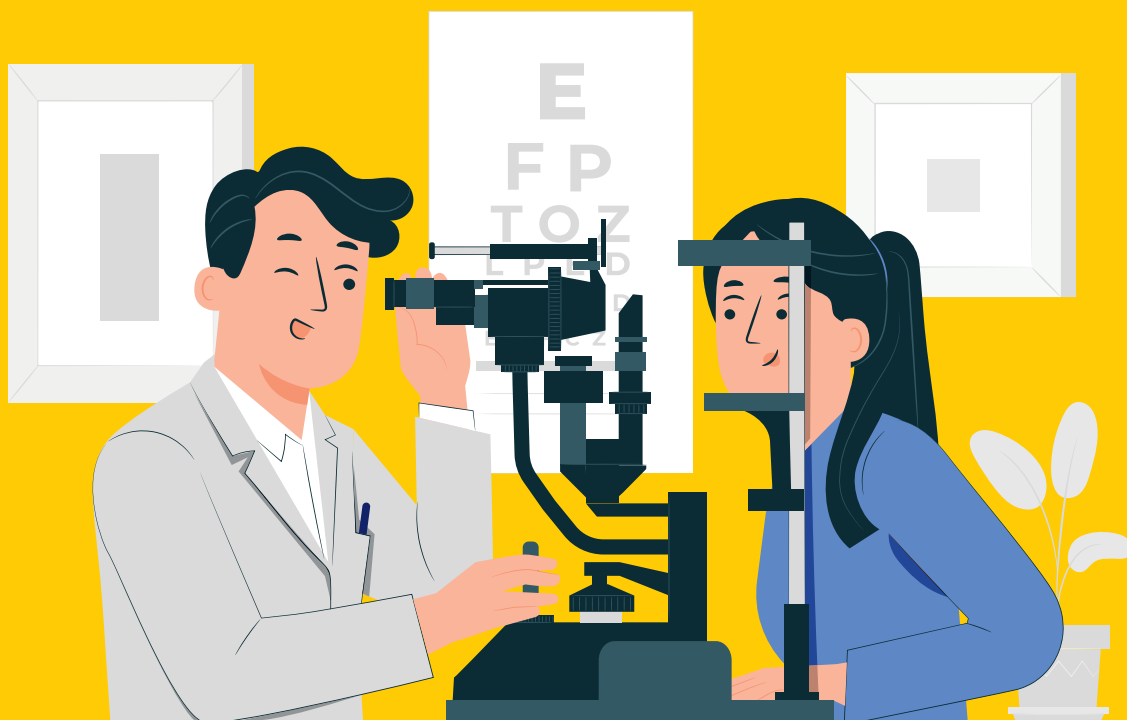
Juliana Fátima Fernandes Dorigão - Diretora Administrativa do Hospital Regional de Mato Grosso do Sul

Saiba mais sobre o Hospital Regional de Mato Grosso do Sul. Acesse: www.hospitalregional.ms.gov.br



Grupo Paineiras: **EXCELÊNCIA EM LIMPEZA HOSPITALAR** E NA ÁREA DA SAÚDE

A limpeza é um ato de cuidado com o próximo, pois beneficia a saúde e o bem-estar. Não é por acaso que, na área da saúde, essa atividade torna-se ainda mais fundamental. Como em qualquer outro ambiente, os destinados ao atendimento médico e hospitalar exigem cuidados minuciosos quanto à limpeza e higienização. Porém, a atenção deve ser ainda maior e cada detalhe, por menor que seja, não pode passar despercebido. O Grupo Paineiras sempre zelou pela qualidade na prestação de serviços e, no transcorrer de seus 36 anos, obteve um elevado grau de especialização nos mais diversos segmentos que formam a grande área da limpeza profissional. O atendimento oferecido por nossa empresa a hospitais, unidades básicas de saúde, clínicas e consultórios, entre outros locais, conta com o profissionalismo de equipes treinadas de forma contínua a oferecer o melhor serviço. Cada colaborador que atua na área da saúde segue rotinas específicas, como a limpeza concorrente, que envolve os processos de desinfecção e de esterilização essenciais aos ambientes onde a população é atendida; e a limpeza terminal, voltada a desinfecção e a higienização total dos ambientes onde pacientes recebem atendimentos ou são internados. Para eliminar sujidades e combater contaminações nos ambientes, as equipes usam EPIs – Equipamentos de Proteção Individual e seguem todas as normas de segurança e instruções operacionais do Grupo Paineiras. Em nossa empresa, assim como as pessoas, a saúde também está em primeiro lugar!



Cuide bem de seus olhos: **procure sempre um oftalmologista!**

Comemora-se, em 10 de julho, o dia da saúde ocular, que foi criado para alertar a sociedade sobre a importância do acompanhamento preventivo com o médico oftalmologista, especialista que cuida dos olhos e da visão. A iniciativa parte de uma realidade preocupante no Brasil: de acordo com uma pesquisa feita em 2020 pelo Ibope, com apoio do Conselho Brasileiro de Oftalmologia, 34% da população nunca visitou um médico que cuida da saúde dos olhos. A busca por um especialista ocorre, quase sempre, quando há algum problema ou incômodo difícil de contornar. Quem faz isso muitas vezes não sabe que os exames dos olhos ajudam a prevenir e a identificar várias doenças que, quando descobertas no início, podem ser tratadas e curadas. Segundo a Organização Mundial de Saúde, cerca de 50 milhões de brasileiros sofrem com algum tipo de problema nos olhos que, se não tratados, podem levar à perda da visão. A prevenção é fundamental não é somente para o combate às doenças, mas também para verificar a acuidade visual, ou seja, a capacidade que os olhos têm de distinguir detalhes, identificar formas e os contornos de objetos ou de imagens. Muita gente tem dificuldade com o aprendizado, por exemplo, porque precisa usar óculos e apenas o oftalmologista que tem a competência de analisar e de indicar, quando necessário, óculos para a correção da visão. Ao procurar esse especialista, que pode ser consultado gratuitamente na rede pública mediante agendamento, as pessoas ainda melhoraram a qualidade de vida. Por isso, não deixe de buscar orientação!



ATENÇÃO ÀS DOENÇAS OCULARES!

Elas ocorrem por inúmeros motivos, que vão desde causas genéticas até a manutenção de hábitos e estilos de vida. Elas podem causar, em médio e longo prazo, dificuldades na visão e, nos casos graves, a cegueira. Visão embaçada, tremor nos olhos, dificuldades de adaptação à luz, olhos vermelhos e lacrimejando constantemente são alguns dos sintomas associados a existência de alguma doença ocular. Porém, somente o médico especializado pode confirmar ou não o diagnóstico mediante exames. Conheça, a seguir, algumas doenças oculares:

- **Catarata:** causa a opacidade do cristalino, uma espécie de lente transparente e flexível que está localizada atrás da pupila dos olhos. A doença pode levar à diminuição da visão e, nos casos mais graves, à cegueira. Atinge principalmente os mais idosos. O tratamento é cirúrgico, com a substituição do cristalino por uma lente artificial.
- **Glaucoma:** causado por lesão do nervo óptico, geralmente associado ao aumento da pressão dentro do olho. Leva à perda progressiva do campo visual e não tem cura, mas pode ser tratada. Está relacionada ao envelhecimento e pode ser hereditário, ou seja, de família; ou congênito, ou seja, a pessoa nasce com a doença. Quase sempre não apresenta sintomas.
- **Conjuntivite:** É a inflamação da membrana que reveste a parte anterior do olho e pode ser infecciosa, alérgica e química. Surge como vermelhidão com secreção, inchaço das pálpebras e sensação de corpo estranho no olho. Pode ocorrer em qualquer idade, é de fácil tratamento, mas é uma doença contagiosa.
- **Retinopatia diabética:** atinge a retina de pacientes diabéticos e ocorre quando há diminuição da visão de forma progressiva ou súbita quando o nível de glicose do diabético fica elevado por muito tempo. Para o tratamento é essencial o controle rigoroso da diabetes.



DICAS para você cuidar bem da saúde de seus

OLHOS

- **Maquiagem:** retire os produtos de beleza dos olhos antes de dormir. Evite produtos fora do prazo de validade e não use produtos de outra pessoa. Dê preferência a produtos antialérgicos e sem conservantes;
- **Cuidado com a limpeza:** para evitar coceira, irritação ou até conjuntivite higienize, pelo menos uma vez por dia, remova impurezas, poeira e secreções secas da área em volta dos olhos, como pálpebras, cílios e cantos. Lave os olhos com bastante água limpa e não deixe cair qualquer substância neles. Outra dica é piscar com mais frequência, fazendo pausas repetidas. Isso ajuda a lubrificar as córneas, evita o ressecamento dos olhos e descansa a visão. Não use colírios sem prescrição médica ou remédios caseiros quando os olhos estiverem irritados.
- **Óculos e lentes:** quando fizer alguma atividade que possibilite perigo aos olhos, use óculos de proteção adequado. Use óculos escuros em ambientes com claridade excessiva, mas dê preferência a produtos que bloqueiam raios do tipo UV (ultravioleta). Não compre óculos falsificados. Use óculos de grau ou lentes de contato apenas quando eles forem prescritos pelo oftalmologista. Não compre óculos na farmácia ou outros locais sem receita médica.
- **Procure um profissional:** evite curiosos e pessoas sem habilitação quando o assunto são os olhos. Somente o oftalmologista pode fazer e pedir exames, como os de sangue, que permite verificar o nível de glicose para evitar problemas oculares provocados pela diabetes.
- **Mantenha hábitos saudáveis:** fique sempre atenção a pressão arterial. Não fume, pratique exercícios físicos, mantenha o peso adequado e uma boa alimentação. Essas atitudes são saudáveis para todo o corpo, inclusive para os olhos!

Lembre-se: Os olhos são órgãos sensíveis que estão sempre expostos ao contato com o ambiente. Eles são sua janela para o mundo. Cuide bem deles!

A importância do **ALEITAMENTO** MATERNO exclusivo até os 6 meses de VIDA!



Estudos tem demonstrado cada vez mais vantagens da amamentação exclusiva para crianças até o sexto mês de vida. Essa é a estratégia isolada que mais previne mortes infantis, além de promover a saúde física, mental e psíquica da criança e da mulher que amamenta, segundo o Ministério da Saúde. A garantia da saúde da criança em países em desenvolvimento, como o Brasil, é uma das metas mais importantes para a sociedade.

Nos locais onde a desnutrição e a mortalidade infantil representam problemas de saúde pública de grande relevância, o aleitamento materno constitui-se como medida essencial de proteção e de promoção da saúde infantil. O leite materno atende plenamente aos aspectos nutricionais, imunológicos, psicológicos e ao crescimento e desenvolvimento adequado de uma criança no primeiro ano de vida, período de grande vulnerabilidade para a saúde da criança.

Segundo a OMS – Organização Mundial da Saúde, é recomendada a amamentação materna exclusiva por 6 meses e complementada até 2 anos ou mais. Não há vantagens em iniciar alimentos complementares antes dos 6 meses, podendo acarretar prejuízos à saúde do bebê. Por isso, vários países adotaram oficialmente a amamentação materna exclusiva.



A importância do

leite materno para o bebê

O leite materno é o alimento natural para os bebês; ele fornece toda energia e os nutrientes que o recém-nascido precisa nos primeiros meses de vida. Qualquer criança pode e deve se alimentar dele. O leite materno ajuda o sistema imune da criança e protege também contra doenças crônicas e infecciosas. Esse alimento promove ainda o desenvolvimento sensor e cognitivo da criança. Além disso, as crianças que recebem leite materno possuem melhor desenvolvimento e apresentam relativo aumento intelectual em relação às crianças que não são amamentadas no peito. Além de tudo isso, previne alterações ortodônticas, de fala e diminuição na incidência de cáries. Até os 6 meses de vida, o bebê amamentado com leite materno não necessita de chá, água ou qualquer outro tipo de alimento, pois o leite já contém todos os alimentos necessários e na quantidade correta que a criança precisa, não sendo necessária a complementação alimentar.



A importância da **amamentação** para as mães

Além de fortalecer os laços afetivos entre a mãe e o bebê, o aleitamento tem a vantagem de ter um baixo custo, bem como outros benefícios importantes: combate a hemorragia pós-parto e acelera a recuperação da mulher, diminui os riscos de câncer de mama, endométrio e ovário, diminui os riscos de anemia e osteoporose e possibilita o retorno mais rápido do peso pré-gestacional. É prático e está sempre pronto, a qualquer hora e lugar. Confira as dicas:

- Em todo período de amamentação é preciso ingerir bastante água.
- O primeiro leite que “desce” é o colostro, importantíssimo para imunidade.
- Faça sempre a higiene das mamas com água e sabão neutro e evite cremes.
- Se sentir muita dor, calor e vermelhidão nas mamas, procure orientação médica.

Lembre-se: não existe leite fraco! É no composto do leite materno onde são encontrados vários tipos de anticorpos específicos para cada criança. O que você faz para o seu filho agora, vale por toda vida. Por isso, amamente com leite materno!

ATENÇÃO**SALÁRIO FAMÍLIA 2022!**

Quem recebe até R\$1.655,98 tem direito a R\$ 56,47. Os documentos necessários ao recebimento são: Certidão de Nascimento, CPF, Carteirinha de Vacina (Crianças de 0 a 6 anos) e Comprovante Escolar (Crianças de 7 a 14 anos) atualizados todo mês de Novembro ou quando necessário. Quem ganha acima deste valor não tem direito ao Salário Família.

Informação sobre acidentes de trabalho Em caso de acidente ou mal-estar avise seu Supervisor ou ligue para 0800 722 3288

CONVÊNIOS PAINEIRAS

Todos estes convênios abaixo, mantidos com a Paineiras, estão à sua disposição. Usufrua destes benefícios para uma melhor qualidade de vida.

Academias Total Pass

Conheça o novo plano. Para aderir faça seu cadastro acessando <https://app.totalpass.com.br/#/register/paineiras>

Porto Seguro Odontológico

Entre em contato com seu supervisor para saber mais sobre o convênio.

Parque Aquático Magic City

Informações: (11) 4746 5800 ou no site www.magiccity.com.br

SESC

Mais informações no site <https://www.sescsp.org.br>

Farmácias Drogasil e Droga Raia

Baixe o App Univer PBM e aproveite descontos a partir de 15% em diversos medicamentos. Para mais detalhes fale com seu supervisor ou encarregado.

**Parque Aquático
Thermas dos Laranjais**

Mais informações ligue no telefone (17) 3281 8015 (horário comercial) ou acesse <https://www.termas.com.br>

Faculdades UMC e Braz Cubas

Mogi das Cruzes, SP
Para mais informações sobre descontos nas mensalidades dos cursos superiores entre em contato com o RH da Paineiras



AGORA VOCÊ
PODE IMPRIMIR
O HOLERITE

Você já instalou o aplicativo Portal Paineiras App em seu celular?



Com ele você verifica se suas informações cadastrais estão atualizadas, como endereço, telefone, exames periódicos, entre outros, evitando assim problemas futuros com FGTS e aposentadoria. O app ainda dá acesso ao seu holerite e muito mais. Para ter o aplicativo é muito fácil: acesse o PlayStore (Android) em seu celular, busque por **Portal Paineiras App**, baixe e instale. Para usuários IOS (iPhone) acesse o site: portal.paineiras.com.br

O aplicativo funciona também de qualquer computador ou celular, pelo endereço portal.paineiras.com.br

Mudança de local para retirada do Bilhete Único

O colaborador deve retirar o cartão "Bilhete Único" diretamente em um posto habilitado pela SPTrans. Se você perdeu o cartão entre em contato com a Paineiras para pegar o número deste bilhete e ligue para 156, na SPTrans, ou então vá até uma loja credenciada para cancelar o Bilhete Único. Depois do cancelamento, assim que retirar o novo cartão, informe a Paineiras o novo número dele para pagamento da próxima recarga do Vale Transporte.

Perda dos Vales Alimentação, Refeição ou Senha

Em qualquer uma dessas situações é preciso que o colaborador entre em contato com a Sodexo para fazer uma nova solicitação.

Telefones Úteis

SPTrans – 156

Cartão BOM – 0800 771 1800

Sodexo – 3003-5083 (Capital e Região)
0800 728 5083 (Outras Cidades)

Benefício Social Familiar
0800 773 3738

Datas dos Benefícios

Pagamento de Salário – 06/08

Pagamento de VR – 06/08

Pagamento de VT – 20/08

Pagamento de VA – 20/08

Agosto
2022

O informativo Paineiras pode ficar ainda mais com a sua cara.

O que você acha do nosso jornal? Quais assuntos você gostaria de ler nele? O que podemos fazer para melhorar o conteúdo? Precisamos muito de sua opinião, sugestões e críticas. Envie uma mensagem para galvaobr@uol.com.br ou informativo@paineiras.com.br e, se desejar, mande contribuições por intermédio de seu supervisor. O informativo Paineiras não é só feito para você, mas também por você!